



PROCEDIMENTOS Depilíz



O bom da vida é viver bem, estar bem,
querer bem

Sobre a Depilíz

Nós da Depilíz somos apaixonadas por cuidar e fazer parte de momentos especiais nas relações. A forma que expressamos nossa paixão é promovendo o bem estar das pessoas, consigo e com o outro, elevando a auto estima de quem cuidamos.

Como chegar



Rua José de Alencar, 595 - Menino Deus

Estacionamento terceirizado no local

Se quiser saber a melhor rota para chegar ao endereço,
[clique aqui](#)

Depilíz

Nossas extensões

A duração do procedimento pode variar de 1h á 2h. A manutenção deve ser realizada até 25 dias após a aplicação.

Fio a fio



Uma técnica delicada e natural garante conforto e beleza, realçando o olhar de forma sutil. Ideal para quem deseja cílios mais definidos mas sem exagero!

aplicação: 160,0
manutenção: 100,0

Brasileiro



Utiliza fios em formato de Y, ideal para construir volume moderado, nem exagerado, nem tão discreto, é ideal para quem busca um visual mais volumoso!

aplicação: 175,0
manutenção: 100,0

Híbrido



Tem como resultado um olhar volumoso e glamoroso, impossível de passar despercebido. A técnica permite o uso de 3 ou mais fios em cada cílios.

aplicação: 170,0
manutenção: 100,0

Depilíz

Nossos designs

Os designs podem ser feitos com cera ou pinça e a duração do procedimento pode variar de 15min a 1h. A henna tem durabilidade de 15 a 20 dias enquanto a tintura dura em média 5 semanas.



O design simples é a tecnica onde preservamos o máximo de pelos em suas sobrancelhas, valorizando a personalidade de cada um e realçando o olhar!

valor: 54,0



O design com tintura é ideal para quem tem pelos clarinhos ou brancos e deseja realçar mais a cor, deixando um efeito completamente natural!

valor: 100,0



O design com henna tem a função de corrigir pequenas falhas, alongar e realçar as sobrancelhas, valorizando o olhar!

valor: 66,0

Depilíz

Lash lifting

Esse procedimento curva os cílios naturais, dando-lhes um aspecto mais alongado e volumoso. O procedimento é feito nos próprios cílios e leva em torno de 2 horas. O procedimento é indicado para quem possui cílios alongados porém retos ou clarinhos e tem durabilidade de 60 dias.



valor: 130,0

Depilíz

Manicure

Na Depilíz oferecemos serviços de manicure tradicional, esmaltação em gel, pedicure e spa dos pés



mão tradicional: 39,0

mão francesinha: 42,0

pé tradicional: 44,0

pé francesinha: 49,0

mão e pé tradicional: 83,0



A esmaltação em gel é ideal para quem deseja unhas duradouras e com brilho por mais tempo! Tem durabilidade de 20 a 25 dias.

valor: mão 95,0 e pés: 100,0



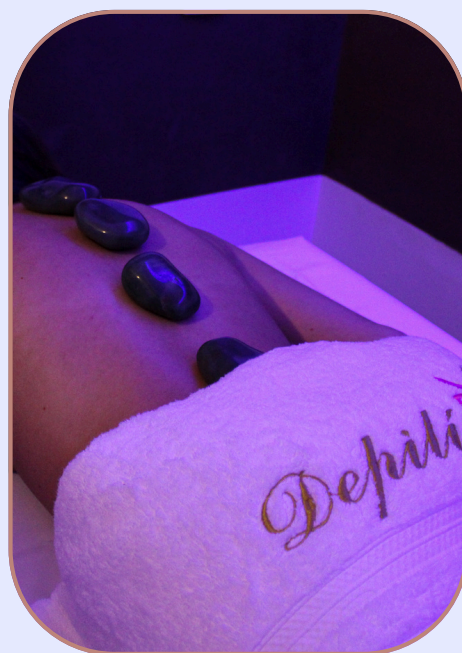
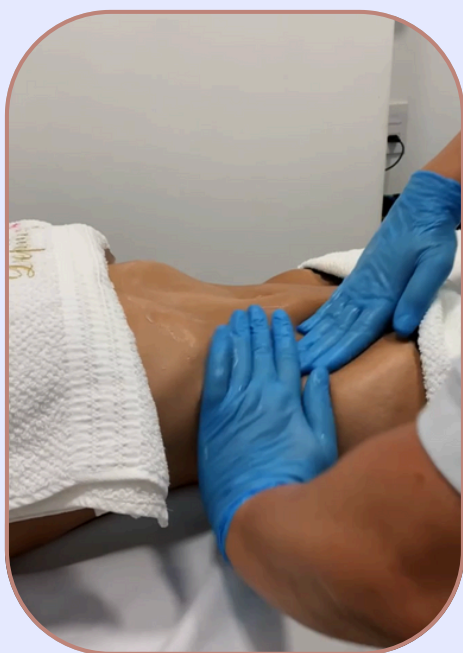
O Spa dos pés visa promover bem-estar e relaxamento. É feito esfoliação, hidratação e higienização removendo células mortas dos pés, o procedimento inclui cutilagem e esmaltação.

valor: 90,0

Depilíz

Massagem

Na Depilíz trabalhamos com massagem drenagem, modeladora, terapêutica e relaxante. Durante a sessão pode ser utilizado ventosas e pedras quentes que ajudam a obter um melhor resultado! A sessão tem durabilidade de 1h

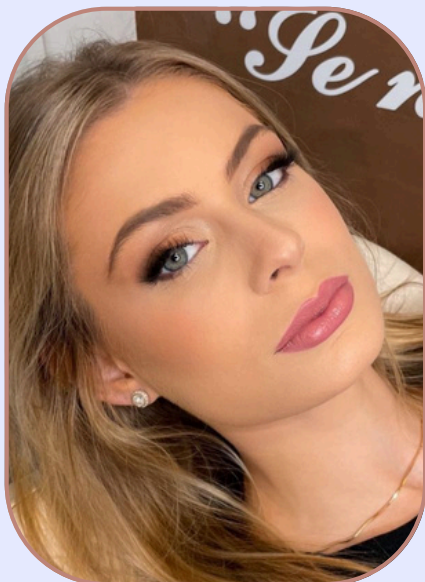


Sessão individual: 145,0
Pacote 5 sessões: 640,0
Pacote 10 sessões: 1.100,0

Depilíz

Maquiagem

Seja para um evento especial, uma sessão de fotos ou simplesmente para se mimar, oferecemos um serviço de maquiagem que realça sua beleza e destaca suas melhores características. O procedimento leva em média 1h.



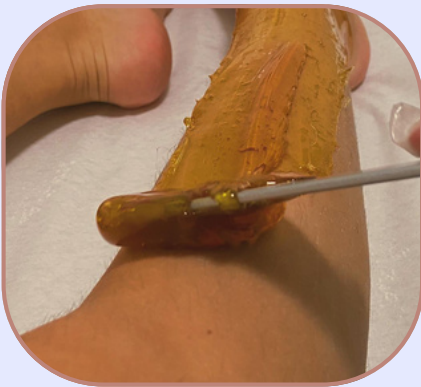
valor: 200,0
taxa adicional: 30,0

A taxa adicional é cobrada em casos de atendimento fora do horário de funcionamento da Depilíz

Depilíz

Combo depilação feminina

A cera Depilíz é feita a base de óleos essenciais que ajudam a manter a hidratação da pele enquanto retira os pelos pela raiz. O método espanhol é considerado mais indolor além de ter uma durabilidade maior.



virilha total + anus: 72,0

Virilha total + anus + 1/2 perna: 108,0

virilha total + anus + 1/2 perna + axilas: 125,0

virilha total + anus + 1/2 perna + axilas +
buço: 134,0



virilha total + anus + perna inteira: 141,0

virilha total + anus + perna inteira + axilas:
149,0

virilha total + anus + perna inteira + axilas +
buço: 163,0



virilha cavada + anus: 65,0

virilha cavada + anus + 1/2 perna: 103,0

virilha cavada + anus + 1/2 perna + axilas:
115,0

virilha cavada + anus + 1/2 perna + axilas +
buço: 125,0

Depilíz

Combo depilação feminina



Virilha cavada + anus + perna inteira: 135,0

virilha cavada + anus + perna inteira +
axilas: 140,0

virilha cavada + anus + perna inteira + axilas
+ buço: 153,0



virilha simples + anus: 58,0

virilha simples + anus + 1/2 perna: 95,0

virilha simples + anus + 1/2 perna + axila:
112,0

virilha simples + anus + 1/2 perna + axilas +
buço: 123,0



virilha simples + anus + perna inteira: 128,0

virilha simples + anus + perna inteira +
axilas: 135,0

virilha simples + anus + perna inteira +
axilas + buço: 147,0

Depilíz

Depilação feminina



Virilha simples: 43,0

Virilha cavada: 48,0

Virilha total: 54,0

Ânus: 27,0

Nádegas: 45,0

1/2 nádega: 29,0

Seios: 17,0



FACE

sobrancelha: 40,0

meio da sobrancelha: 11,0

buço: 25,0

rosto: 63,0



nariz: 25,0

nuca: 30,0

suiça: 24,0

queixo: 24,0

Depilíz

Depilação feminina



CORPO

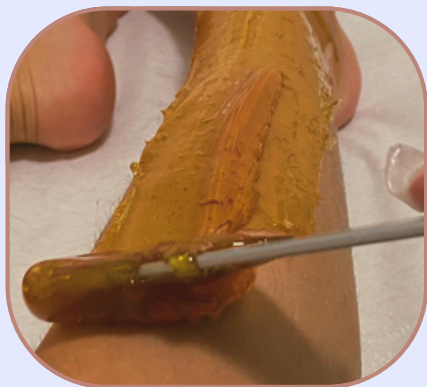
axila: 28,0

perna inteira: 90,0

1/2 perna: 47,0

coxa: 49,0

braços: 72,0



1/2 braço: 40,0

abdômen: 43,0

1/2 abdômen: 29,0

costas: 45,0

1/2 costas : 25,0



dedo: 17,0

mãos: 22,0

pés: 17,0

faixa: 15,0

Depilíz

Depilação masculina



CORPO

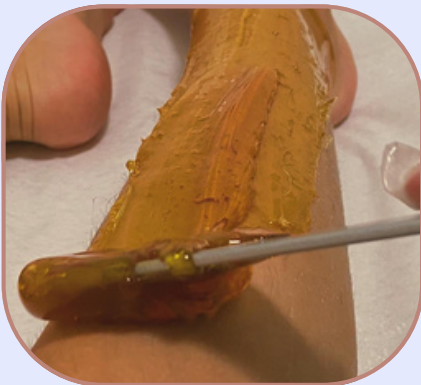
axila: 42,0

perna inteira: 129,00

1/2 perna: 66,0

coxa: 85,0

braços: 105,0



1/2 braço: 55,0

abdômen: 55,0

1/2 abdômen: 30,0

abdômen + peito: 105,0

1/2 costas : 55,0



peito: 85,0

costas: 105,0

mãos: 38,0

pés: 38,0

faixa: 24,0

Depilíz

Depilação masculina



Virilha: 80,0

Virilha + ânus: 105,0

Virilha + ânus + nádega: 160,0

Ânus: 43,0

Nádegas: 74,0

1/2 nádega: 50,0



FACE

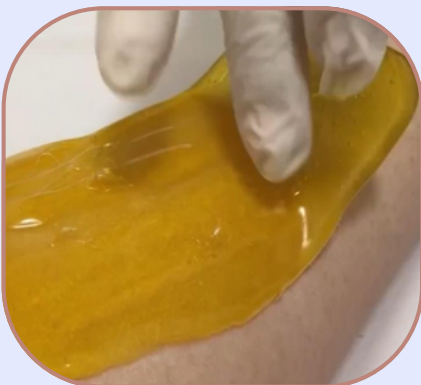
sobrancelha: ,45,0

sobrancelha modelada: 65,0

barba: 105,0

bigode: 28,0

suiça: 25,0



nariz: 28,0

nuca: 33,0

orelha: 38,0

queixo: 25,0

Depilíz

